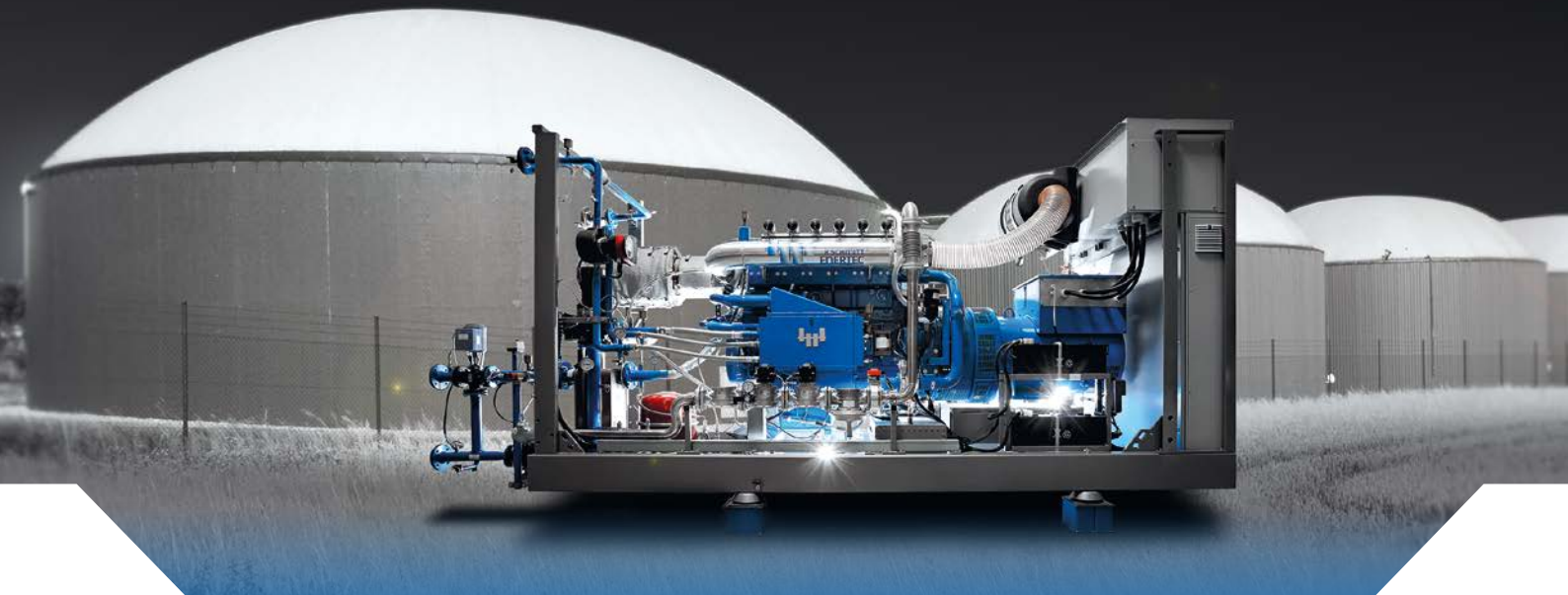


ENERGIN® GEN+ | Generation 4x

Stromerzeuger mit Wärmenutzung



Bei unseren ENERGIN® GEN+ handelt es sich um Stromerzeuger mit Wärmenutzung aus dem Kühlwasserkreis. Auf Grund ihrer innovativen Bauweise sind sie einfach und platzsparend zu installieren. Alle Hauptkomponenten wie Gasmotor-Generator-Einheit, Wärmetauscher, Umwälzpumpen sowie Steuer- und Schaltschrank sind werkseitig auf einem gemeinsamen Grundrahmen betriebsbereit montiert.

Die Gasmotoren der hauseigenen M-Serie bilden das Kernstück unserer Aggregate im elektrischen Leistungsbereich von 115 - 500 kW. Die Motoren werden von uns speziell für die Verwendung mit verschiedenen Gasen entwickelt und hergestellt. Neben Erdgas und Biogas, können die Motoren auch mit Flüssiggas, Holzgas und anderen Sondergasen betrieben werden. Bei der neuesten Motorengeneration setzen wir auf die moderne 4-Ventil Technik, um eine noch höhere Effizienz bieten zu können.

Durch die optionale Schalldämmhaube, die auf dem Grundrahmen montiert wird, kann der Schalldruckpegel auf unter 70 dB(A) in 1 m Entfernung reduziert werden. Für Kunden mit Dampfbedarf, kann das ENERGIN® GEN+ auch in Verbindung mit einem Dampferzeuger angeboten werden.

Bei einem höheren Wärmebedarf empfehlen wir das ENERGIN® CHP mit zusätzlicher Wärmeauskopplung aus dem Abgas des Motors.

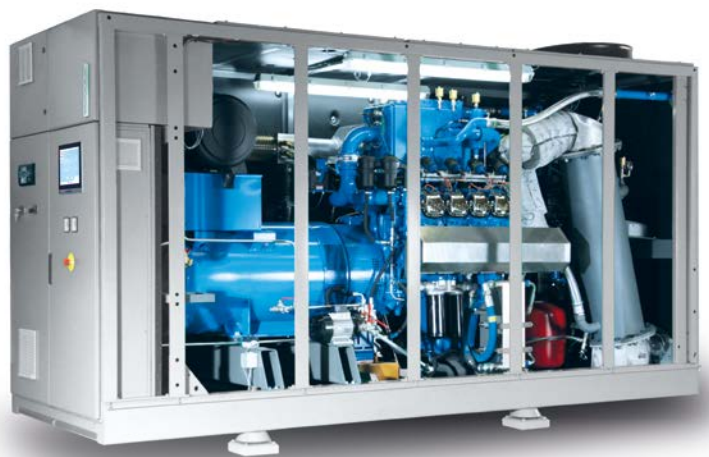
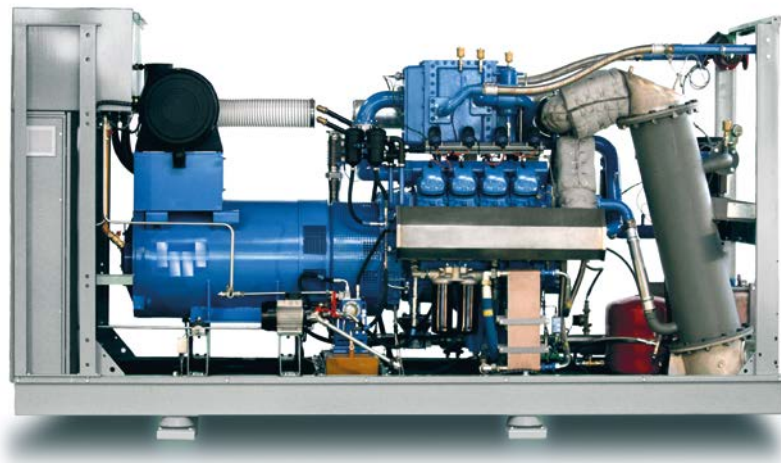
	ENERGIN® Typ	Motortyp	Elektrische Leistung	Elektrischer Wirkungsgrad	Thermische Leistung	Gesamtwirkungsgrad
Erdgas	M06 GEN+ G140	M06-GTOD41	140 kW	38,6 %	111 kW	69,2 %
	M06 GEN+ G200	M06-GTID41	200 kW	41,0 %	131 kW	67,8 %
	M06 GEN+ G250	M06-GT2D41	250 kW	41,8 %	128 kW	63,2 %
	M08 GEN+ G260	M08-GTID41	260 kW	41,0 %	173 kW	68,3 %
	M08 GEN+ G333	M08-GT2D41	333 kW	41,9 %	174 kW	63,8 %
	M12 GEN+ G400	M12-GTID41	400 kW	41,1 %	264 kW	68,2 %
Biogas	M12 GEN+ G500	M12-GT2D41	500 kW	42,1 %	255 kW	63,6 %
	M06 GEN+ B140	M06-BTOD41	140 kW	39,3 %	98 kW	66,8 %
	M06 GEN+ B200	M06-BTID41	200 kW	41,8 %	120 kW	66,9 %
	M06 GEN+ B250	M06-BT2D41	250 kW	42,6 %	120 kW	63,0 %
	M08 GEN+ B260	M08-BTID41	260 kW	41,7 %	159 kW	67,2 %
	M08 GEN+ B333	M08-BT2D41	333 kW	42,6 %	162 kW	63,3 %
Propangas	M12 GEN+ B400	M12-BTID41	400 kW	41,9 %	241 kW	67,1 %
	M12 GEN+ B500	M12-BT2D41	500 kW	42,7 %	241 kW	63,3 %
	M06 GEN+ P115	M06-PTOD41	115 kW	30,7 %	148 kW	70,2 %
	M06 GEN+ P173	M06-PTID41	173 kW	34,9 %	171 kW	69,4 %
	M06 GEN+ P205	M06-PT2D41	205 kW	35,8 %	174 kW	66,2 %
	M08 GEN+ P233	M08-PTID41	233 kW	35,0 %	233 kW	70,0 %
Holzgas	M08 GEN+ P260	M08-PT2D41	260 kW	35,9 %	224 kW	66,8 %
	M12 GEN+ P350	M12-PTID41	350 kW	35,1 %	348 kW	70,0 %
	M12 GEN+ P450	M12-PT2D41	450 kW	36,0 %	376 kW	66,1 %
	M06 GEN+ H122	M06-HT2D41	122 kW	34,8 %	102 kW	63,9 %
	M08 GEN+ H166	M08-HT2D41	166 kW	34,9 %	140 kW	64,3 %
	M12 GEN+ H250	M12-HT2D41	250 kW	35,0 %	208 kW	64,1 %

Motorspezifikationen				
Bohrung	[mm]	130		
Hub	[mm]	142		
Drehzahl	[min ⁻¹]	1.500		
Mittlere Kolbengeschwindigkeit	[m/s]	7,1		
Mögliche Gasarten	G = Erdgas B = Biogas P = Propan oder andere Flüssiggase H = Holzgas oder andere Schwachgase			
Ansaugart	T = turboaufgeladen			
Gemischkühlung	0 = ohne 1 = intern 2 = zweistufig intern / extern			
Abgassammelrohre	D = trocken, isoliert			
ENERGIN® Typ	M06	M08	M12	
Zylinder / Konfiguration	6 in V90°	8 in V90°	12 in V90°	
Hubraum	[dm ³]	11,3	15,1	22,6

GEN+ Basislieferumfang

4-Takt Gasmotor mit doppelt gelagertem Generator gekoppelt, auf gemeinsamen Grundrahmen montiert	●
Schalldämmhaube mit Belüftung, auf gemeinsamen Grundrahmen montiert	○
Wärmenutzung aus Motorkühlwasser, Schmieröl und falls zutreffend 1. Stufe Gemischkühlung	●
Externer Kühler für 2. Stufe Gemischkühlung (falls zutreffend)	○
Externer Kühler für Kühlwasser, Schmieröl, Abgaswärme und falls zutreffend 1. Stufe Gemischkühlung	○
ENERSCREEN® Kontrollsystem mit 12" Touchpanel für Motor, Generator und Zubehör, in Schaltschrank integriert, mit Synchronisier- und Generatorschutzfunktionen	●
Generatorkoppelschalter, in Schaltschrank integriert	●
Schmierölsystem, ausgelegt auf lange Ölwechselintervalle	●
Elektrische Vorschmierpumpe mit Umschaltventil	●
Abgasschalldämpfer in ein- oder zweistufiger Ausführung, in loser Beistellung	○

● im Basislieferumfang ○ optionaler Lieferumfang



© R Schmitt Enertec GmbH 08/2017

ENERGIN® und  sind eingetragene und lizenzierte Marken der R SCHMITT ENERTEC GmbH.

Die Verwendung anderer in dieser Dokumentation enthaltenen Marken oder Kennzeichen durch Dritte kann zu einer Verletzung von Rechten der Inhaber der entsprechenden Kennzeichen führen. Irrtümer und technische Änderungen vorbehalten.

R Schmitt Enertec GmbH
Siemensstraße 13
56743 Mendig - Germany
Tel.: +49 2652 / 93 518 10
Fax: +49 2652 / 93 518 22

R Schmitt Enertec International FZCO
Apricot Tower, Office #804, PO Box 341299
Dubai Silicon Oasis, DSO, UAE
Tel.: +971 4 333 57 24
Fax: +971 4 333 91 33

www.rschmitt-enertec.de
info@rschmitt-enertec.com

 R SCHMITT®
ENERTEC
Committed to Performance