



Il generatore ENERGIN® GEN genera energia elettrica con esercizio in parallelo alla rete pubblica o come esercizio in isola. In opzione può essere previsto il funzionamento sostitutivo alla rete elettrica e l'esercizio in isola parallelamente ad altri cogeneratori.

L'unità è fornita dalla fabbrica come unità compatta e completamente funzionante senza, oppure in opzione con, cofanatura insonorizzante. Il motore ed il generatore, collegati tra di loro mediante giunto elastico, sono installati, e pronti all'esercizio, sul telaio di base mediante giunti antivibranti. Un sistema di rabbocco automatico integrato consente sino a 2500 ore di funzionamento del motore senza necessità di intervento manuale.

Il sistema di controllo comprende funzioni di protezione e gestione per il funzionamento in modalità automatica o manuale. Un pannello touch da 12" informa sulle condizioni di funzionamento e consente la gestione e parametrizzazione del cogeneratore. Sono disponibili diverse interfacce per la comunicazione con altri cogeneratori o con un sistema di supervisione. Un'interfaccia Ethernet consente la connessione a internet per il monitoraggio e la manutenzione remota.

Il cogeneratore è conforme alla direttiva BDEW per la media tensione.

DATI TECNICI PRINCIPALI

Costruttore		R Schmitt Enertec
Modello ENERGIN®		M06 GEN G140
Potenza elettrica ¹	kW	140
Potenza introdotta ² con H _i	kW	374
Consumo specifico ³	kW	3,6

DATI TECNICI DEL MODULO

Gas di alimentazione		Gas Naturale
Potere calorifico H _i	kWh/Nm ³	10,0
Pressione dinamica gas ⁴	kPa	2,2 - 5,0
Temp. aria alimentazione	°C	20
Temp. gas di scarico	°C	493

EMISSIONI⁵ SENZA CATALIZZATORE

NO _x	mg/Nm ³	250
CO	mg/Nm ³	1500
Formaldeide	mg/Nm ³	100

MOTORE

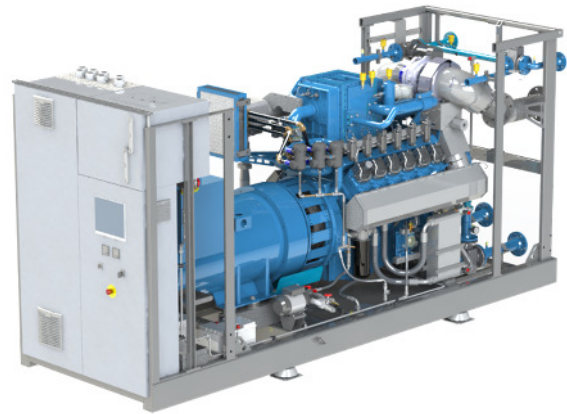
Costruttore		R Schmitt Enertec
Modello ENERGIN®		M06-GT0D41
Ciclo di funzionamento		4-tempi
Numero cilindri		6 V / 90°
Valvole per cilindro		4
Tipo aspirazione		sovralimentata
Raffreddamento miscela		senza
Cilindrata	ltr	11,3

OLIO LUBRIFICANTE

Volume olio lubrificante	ltr	255
Consumo olio	ltr/OH	0,05

GENERATORE

Costruttore		Leroy Somer
Modello		LSA 46.3 S4
Tensione	V / Hz	400 / 50
Giri	1/min	1.500
Rendimento	%	95,2



DATI PRESTAZIONALI⁶

Carico		100 %	75 %	50 %
Potenza elettrica	kW	140	105	70
Consumo gas	kW	374	287	205
Portata gas con H _i	Nm ³ /h	37	29	20
Rendimento elettrico	%	37,4	36,6	34,1
Volume gas di scarico ⁷	m ³ /h	1.405	1.051	731
Aria di alimentazione	m ³ /h	4.538	3.765	3.133
Aria di uscita ⁸	m ³ /h	3.951	3.341	2.847

DIMENSIONI E PESI CON COFANATURA

Lunghezza	mm	3.350
Altezza	mm	2.000
Alt. con canali aria uscita	mm	2.990
Larghezza	mm	1.440
Peso a secco	kg	2.920
Peso in esercizio	kg	3.180

ATTACCHI

Scarico	DN / PN	150 / 10
Gas di alimentazione	DN / PN	50 / 16
Acqua di raffreddamento HT	DN / PN	50 / 16

¹ +0 % Tolleranza su potenza elettrica

² +5 % Tolleranza su consumo combustibile

³ Consumo medio specifico aggregato con raffreddamento emergenza

⁴ Con max. 10 % variazione del valore impostato

⁵ Emissioni riferite al 5 % di ossigeno nei gas di scarico secchi

⁶ Secondo le Norme ISO 3046-1; cos φ = 1

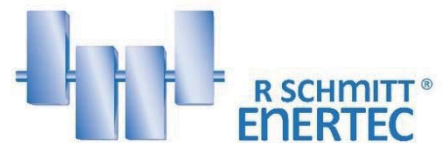
⁷ Gas di scarico umidi a 493 °C

⁸ ΔT = 15 K



R Schmitt Enertec GmbH
Siemensstraße 13
56743 Mendig - Germany
Phone +49 2652 93518 10
Fax +49 2652 93518 22

R Schmitt Enertec International FZCO
Apricot Tower, Office # 804, PO Box 341299
Dubai Silicon Oasis, DSO, UAE
Phone +971 4 333 5724
Fax +971 4 333 9133



www.rschmitt-enertec.com
info@rschmitt-enertec.com