



ENERGIN® M06 GEN H122

技术数据, 250 mg NO_x

ENERGIN® GEN 发电机组产生的电力可与国家电网并网运行或者与独立电网并网运行。可选配多种运行模式如：自动应急运行、孤岛运行、机组并联运行。

该机组成套供货, 功能齐全, 有隔音罩式或无隔音罩式。发动机、发电机及控制系统、电源面板均已集成在带有减震器的公共底座上。润滑油系统集成在机组上, 润滑油更换间隔时间达2000小时。

电子控制系统提供自动或手动两种模式的保护和控制功能。12寸触摸屏实时显示运行状态及所有运行参数。配置有多种对外接口, 方便与其他发电机和控制系统进行通讯连接。配有以太网接口, 允许连接到互联网进行远程监控及远程维护。

整套系统符合德国BDEW中压入网标准(电网规范)。

技术参数

制造商	R Schmitt Enertec	
发动机型号	M06 GEN H122	
电输出功率 ¹	kW	122
燃气消耗量 ² (LHV)	kW	362
自耗电功率 ³	kW	5,6

设计

燃料种类	木材气体	
燃气低热值 LHV	kWh/Nm ³	1,4
燃气压力 ⁴	kPa	3,5 - 5,0
进气口温度	°C	20
排气温度	°C	496

尾气排放⁵ 未使用氧化催化过滤器

NO _x	mg/Nm ³	250
CO	mg/Nm ³	3000
甲醛	mg/Nm ³	100

发动机

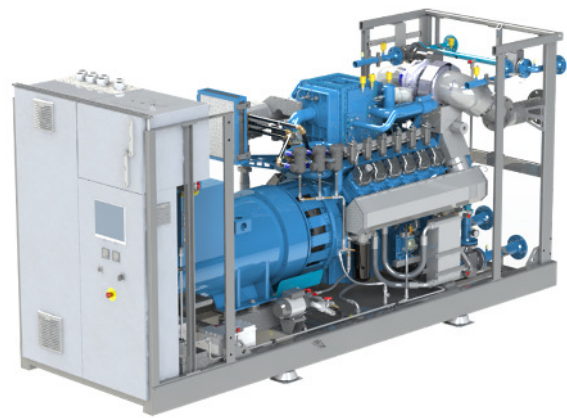
制造商	R Schmitt Enertec	
ENERGIN®型号	M06-HT2D41	
工作原理	四冲程	
气缸排列	6 V / 90°	
每缸气阀数	4	
增压方式	涡轮增压	
混合冷却	两级冷却	
排气量	ltr	11,3

润滑油

润滑油容量	ltr	255
润滑油消耗量	ltr/OH	0,03

发电机

制造商	Leroy Somer	
型号	LSA 46.3 S4	
电压/频率	V / Hz	400 / 50
转速	1/min	1.500
发电效率	%	95,1



性能⁶

负荷	100 %	75 %	50 %	
电功率	kW	122	92	61
燃气消耗量	kW	362	277	199
燃气低热值 LHV	Nm ³ /h	252	193	138
电效率	%	33,7	33,2	30,7
烟气流量 ⁷	m ³ /h	1.828	1.414	1.020
通风进气	m ³ /h	4.254	3.570	3.043
通风排气 ⁸	m ³ /h	3.699	3.161	2.761

带隔声罩的尺寸和重量

长度	mm	3.200
高度	mm	2.000
高度 (含 90°弯头)	mm	2.990
宽度	mm	1.440
干重量	kg	3.050
运行重量	kg	3.310

接口

烟气接口	DN / PN	150 / 10
燃气接口	DN / PN	80 / 16
冷却水 LT	DN / PN	40 / 16
冷却水 HT	DN / PN	50 / 16

¹ 电输出误差+0 %时

² 燃气消耗量误差为+5 %时

³ 平均自耗功率包含紧急冷却系统

⁴ 设定值的最大变化值为10%

⁵ 干燥废气含氧量5 %

⁶ 标准工况参照标准 ISO 3046-1; cos φ = 1

⁷ 湿空气 496 °C

⁸ ΔT = 15 K



R Schmitt Enertec GmbH
Siemensstraße 13
56743 Mendig - Germany
Phone +49 2652 93518 10
Fax +49 2652 93518 22

R Schmitt Enertec International FZCO
Apricot Tower, Office # 804, PO Box 341299
Dubai Silicon Oasis, DSO, UAE
Phone +971 4 333 5724
Fax +971 4 333 9133

www.rschmitt-enertec.com
info@rschmitt-enertec.com