



Generatore a Gas di Legno

ENERGIN® M06 GEN H122

Scheda tecnica, 500 mg NO_x

Il generatore ENERGIN® GEN genera energia elettrica con esercizio in parallelo alla rete pubblica o come esercizio in isola. In opzione può essere previsto il funzionamento sostitutivo alla rete elettrica e l'esercizio in isola parallelamente ad altri cogeneratori.

L'unità è fornita dalla fabbrica come unità compatta e completamente funzionante senza, oppure in opzione con, cofanatura insonorizzante. Il motore ed il generatore, collegati tra di loro mediante giunto elastico, sono installati, e pronti all'esercizio, sul telaio di base mediante giunti antivibranti. Un sistema di rabbocco automatico integrato consente sino a 2000 ore di funzionamento del motore senza necessità di intervento manuale.

Il sistema di controllo comprende funzioni di protezione e gestione per il funzionamento in modalità automatica o manuale. Un pannello touch da 12" informa sulle condizioni di funzionamento e consente la gestione e parametrizzazione del cogeneratore. Sono disponibili diverse interfacce per la comunicazione con altri cogeneratori o con un sistema di supervisione. Un'interfaccia Ethernet consente la connessione a internet per il monitoraggio e la manutenzione remota.

Il cogeneratore è conforme alla direttiva BDEW per la media tensione.

DATI TECNICI PRINCIPALI

Costruttore	R Schmitt Enertec	
Modello ENERGIN®	M06 GEN H122	
Potenza elettrica ¹	kW	122
Potenza introdotta ² con H _i	kW	351
Consumo specifico ³	kW	5,6

DATI TECNICI DEL MODULO

Gas di alimentazione	Gas di Legno	
Potere calorifico H _i	kWh/Nm ³	1,4
Pressione dinamica gas ⁴	kPa	3,5 - 5,0
Temp. aria alimentazione	°C	20
Temp. gas di scarico	°C	495

EMISSIONI⁵ SENZA CATALIZZATORE

NO _x ⁶	mg/Nm ³	500
CO	mg/Nm ³	3000
Formaldeide	mg/Nm ³	100

MOTORE

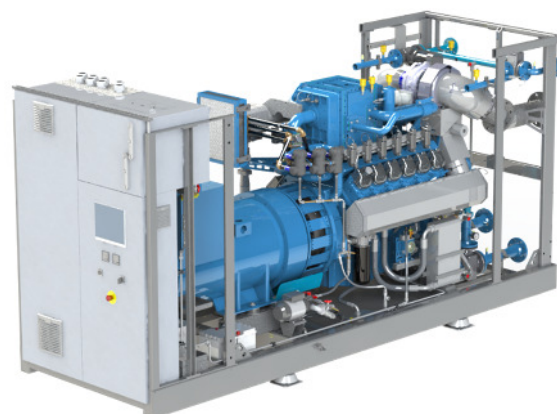
Costruttore	R Schmitt Enertec	
Modello ENERGIN®	M06-HT2D41	
Ciclo di funzionamento	4-tempi	
Numero cilindri	6 V / 90°	
Valvole per cilindro	4	
Tipo aspirazione	sovralimentata	
Raffreddamento miscela	due stadi	
Cilindrata	ltr	11,3

OLIO LUBRIFICANTE

Volume olio lubrificante	ltr	255
Consumo olio	ltr/OH	0,03

GENERATORE

Costruttore	Leroy Somer	
Modello	LSA 46.3 S4	
Tensione	V / Hz	400 / 50
Giri	1/min	1.500
Rendimento	%	95,1



DATI PRESTAZIONALI⁷

Carico		100 %	75 %	50 %
Potenza elettrica	kW	122	92	61
Consumo gas	kW	351	269	193
Portata gas con H _i	Nm ³ /h	244	187	134
Rendimento elettrico	%	34,8	34,2	31,6
Volume gas di scarico ⁸	m ³ /h	1.717	1.328	958
Aria di alimentazione	m ³ /h	4.216	3.543	3.024
Aria di uscita ⁹	m ³ /h	3.699	3.161	2.761

DIMENSIONI E PESI CON COFANATURA

Lunghezza	mm	3.200
Altezza	mm	2.000
Alt. con canali aria uscita	mm	2.990
Larghezza	mm	1.440
Peso a secco	kg	3.050
Peso in esercizio	kg	3.310

ATTACCHI

Scarico	DN / PN	150 / 10
Gas di alimentazione	DN / PN	80 / 16
Acqua di raffreddamento LT	DN / PN	40 / 16
Acqua di raffreddamento HT	DN / PN	50 / 16

¹ +0 % Tolleranza su potenza elettrica

² +5 % Tolleranza su consumo combustibile

³ Consumo medio specifico aggregato con raffreddamento emergenza

⁴ Con max. 10 % variazione del valore impostato

⁵ Emissioni riferite al 5 % di ossigeno nei gas di scarico secchi

⁶ Impostazione a 250 mg/Nm³ NO_x possibile (variano i dati prestazionali)

⁷ Secondo le Norme ISO 3046-1; cos φ = 1

⁸ Gas di scarico umidi a 495 °C

⁹ ΔT = 15 K



R Schmitt Enertec GmbH
Siemensstraße 13
56743 Mendig - Germany
Phone +49 2652 93518 10
Fax +49 2652 93518 22

R Schmitt Enertec International FZCO
Apricot Tower, Office # 804, PO Box 341299
Dubai Silicon Oasis, DSO, UAE
Phone +971 4 333 5724
Fax +971 4 333 9133

www.rschmitt-enertec.com
info@rschmitt-enertec.com