



Equipo de Generación a Biogás

ENERGIN® M06 GEN B140

Hoja de Datos, 500 mg NO_x

El equipo de generación ENERGIN® GEN genera electricidad en paralelo con la red eléctrica o en modo isla. Opcionalmente, es posible la configuración como respaldo de la red y/o el funcionamiento en isla en paralelo con otros generadores.

El equipo se entrega de fábrica como una unidad compacta y completamente funcional, con o sin insonorización. El motor de gas y el generador están conectados entre sí a través de un acoplamiento elástico y están montados en tacos anti vibración sobre el bastidor común. También está integrado en el equipo el suministro continuo de aceite lubricante, que permite un funcionamiento continuo de hasta 2500 horas sin recarga manual.

El sistema de control eléctrico incluye funciones de protección y control para el funcionamiento automático o manual. Un panel táctil de 12" informa sobre los estados operativos y permite el funcionamiento y la parametrización del sistema. Varias interfaces están disponibles para la comunicación con otros generadores y un sistema de control de nivel global. Una interfaz Ethernet permite la conexión a Internet para la supervisión remota y el control remoto de la ejecución del mantenimiento.

Todo el sistema está certificado según la Directiva de Media Tensión BDEW.

DATOS TÉCNICOS

Fabricante	R Schmitt Enertec	
Modelo ENERGIN®	M06 GEN B140	
Potencia eléctrica ¹	kW	140
Consumo de combustible ²	kW	356
Consumo propio ³	kW	3,6

DISEÑO

Tipo de combustible	Biogás	
Poder calorífico inferior (PCI)	kWh/Nm ³	5,0
Presión flujo de gas ⁴	kPa	2,2 - 5,0
Temperatura ventilación	°C	20
Temperatura gas de escape	°C	491

EMISIONES DE ESCAPE⁵ SIN CATALIZADOR

NO _x ⁶	mg/Nm ³	500
CO	mg/Nm ³	1000
Formaldehído	mg/Nm ³	100

MOTOR

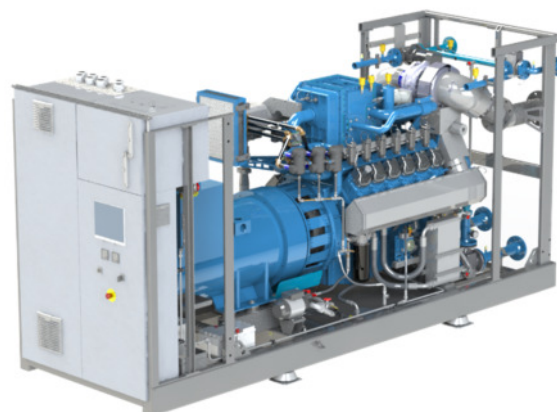
Fabricante	R Schmitt Enertec	
Modelo ENERGIN®	M06-BT0D41	
Principio de funcionamiento	4 tiempos	
Cilindros	6 V / 90°	
Válvulas por cilindro	4	
Aspiración	turbocompresión	
Enfriamiento mezcla	sin	
Cilindrada	ltr	11,3

ACEITE LUBRICANTE

Volumen aceite	ltr	255
Consumo	ltr/OH	0,05

GENERADOR

Fabricante	Leroy Somer	
Modelo	LSA 46.3 S4	
Tensión	V / Hz	400 / 50
Velocidad	1/min	1.500
Eficiencia	%	95,2



RENDIMIENTO⁷

Carga	100 %	75 %	50 %
Potencia eléctrica	kW 140	105	70
Consumo de gas (PCI)	kW 356	273	195
Consumo de gas	Nm ³ /h 71	55	39
Eficiencia eléctrica	% 39,3	38,5	35,9
Flujo gas de escape ⁸	m ³ /h 1.374	1.060	763
Demanda de Aire	m ³ /h 4.477	3.733	3.120
Aire de salida ⁹	m ³ /h 3.951	3.341	2.847

DIMENSIONES Y PESOS CON CUBIERTA DE INSONORIZACIÓN

Largo	mm	3.200
Altura	mm	2.250
Altura con conexión escape	mm	3.250
Ancho	mm	1.340
Peso seco	kg	2.920
Peso operativo	kg	3.180

CONEXIONES

Escape	DN / PN	150 / 10
Combustible	DN / PN	50 / 16
Agua de refrigeración AT	DN / PN	50 / 16

¹ +0% tolerancia en potencia eléctrica

² +5% tolerancia en consumo de combustible, relativo al poder calorífico inferior

³ Consumo propio promedio con refrigeración de emergencia

⁴ Con max. 10% fluctuación alrededor del valor seteado

⁵ Emisiones de escape basadas en 5% de oxígeno en el gas de escape seco

⁶ Ajuste a 250 mg/Nm³ NO_x posible (datos de rendimiento cambian)

⁷ En condiciones estándar de acuerdo a ISO 3046-1; cos φ = 1

⁸ Gas de escape húmedo a 491 °C

⁹ ΔT = 15 K



R Schmitt Enertec GmbH
Siemensstraße 13
56743 Mendig - Germany
Phone +49 2652 93518 10
Fax +49 2652 93518 22

R Schmitt Enertec International FZCO
Apricot Tower, Office # 804, PO Box 341299
Dubai Silicon Oasis, DSO, UAE
Phone +971 4 333 5724
Fax +971 4 333 9133



www.rschmitt-enertec.com
info@rschmitt-enertec.com