



Generatore a Biogas

ENERGIN® M06 GEN B200

Scheda tecnica, 250 mg NO_x

Il generatore ENERGIN® GEN genera energia elettrica con esercizio in parallelo alla rete pubblica o come esercizio in isola. In opzione può essere previsto il funzionamento sostitutivo alla rete elettrica e l'esercizio in isola parallelamente ad altri cogeneratori.

L'unità è fornita dalla fabbrica come unità compatta e completamente funzionante senza, oppure in opzione con, cofanatura insonorizzante. Il motore ed il generatore, collegati tra di loro mediante giunto elastico, sono installati, e pronti all'esercizio, sul telaio di base mediante giunti antivibranti. Un sistema di rabbocco automatico integrato consente sino a 2000 ore di funzionamento del motore senza necessità di intervento manuale.

Il sistema di controllo comprende funzioni di protezione e gestione per il funzionamento in modalità automatica o manuale. Un pannello touch da 12" informa sulle condizioni di funzionamento e consente la gestione e parametrizzazione del cogeneratore. Sono disponibili diverse interfacce per la comunicazione con altri cogeneratori o con un sistema di supervisione. Un'interfaccia Ethernet consente la connessione a internet per il monitoraggio e la manutenzione remota.

Il cogeneratore è conforme alla direttiva BDEW per la media tensione.

DATI TECNICI PRINCIPALI

Costruttore		R Schmitt Enertec
Modello ENERGIN®		M06 GEN B200
Potenza elettrica ¹	kW	200
Potenza introdotta ² con H _i	kW	492
Consumo specifico ³	kW	3,6

DATI TECNICI DEL MODULO

Gas di alimentazione		Biogas
Potere calorifico H _i	kWh/Nm ³	5,0
Pressione dinamica gas ⁴	kPa	2,2 - 5,0
Temp. aria alimentazione	°C	20
Temp. gas di scarico	°C	489

EMISSIONI⁵ SENZA CATALIZZATORE

NO _x	mg/Nm ³	250
CO	mg/Nm ³	1500
Formaldeide	mg/Nm ³	100

MOTORE

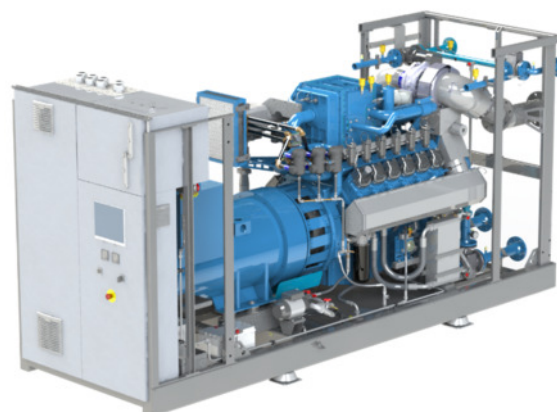
Costruttore		R Schmitt Enertec
Modello ENERGIN®		M06-BTID41
Ciclo di funzionamento		4-tempi
Numero cilindri		6 V / 90°
Valvole per cilindro		4
Tipo aspirazione		sovralimentata
Raffreddamento miscela		internamente
Cilindrata	ltr	11,3

OLIO LUBRIFICANTE

Volume olio lubrificante	ltr	255
Consumo olio	ltr/OH	0,06

GENERATORE

Costruttore		Leroy Somer
Modello		LSA 46.3 L11
Tensione	V / Hz	400 / 50
Giri	1/min	1.500
Rendimento	%	95,8



DATI PRESTAZIONALI⁶

Carico		100 %	75 %	50 %
Potenza elettrica	kW	200	150	100
Consumo gas	kW	492	377	270
Portata gas con H _i	Nm ³ /h	99	76	54
Rendimento elettrico	%	40,7	39,8	37,0
Volume gas di scarico ⁷	m ³ /h	2.075	1.583	1.126
Aria di alimentazione	m ³ /h	5.172	4.250	3.546
Aria di uscita ⁸	m ³ /h	4.374	3.663	3.142

DIMENSIONI E PESI CON COFANATURA

Lunghezza	mm	3.200
Altezza	mm	2.250
Alt. con canali aria uscita	mm	3.250
Larghezza	mm	1.340
Peso a secco	kg	3.310
Peso in esercizio	kg	3.570

ATTACCHI

Scarico	DN / PN	150 / 10
Gas di alimentazione	DN / PN	50 / 16
Acqua di raffreddamento HT	DN / PN	65 / 16

¹ +0 % Tolleranza su potenza elettrica

² +5 % Tolleranza su consumo combustibile

³ Consumo medio specifico aggregato con raffreddamento emergenza

⁴ Con max. 10 % variazione del valore impostato

⁵ Emissioni riferite al 5 % di ossigeno nei gas di scarico secchi

⁶ Secondo le Norme ISO 3046-1; cos φ = 1

⁷ Gas di scarico umidi a 489 °C

⁸ ΔT = 15 K



R Schmitt Enertec GmbH
Siemensstraße 13
56743 Mendig - Germany
Phone +49 2652 93518 10
Fax +49 2652 93518 22

R Schmitt Enertec International FZCO
Apricot Tower, Office # 804, PO Box 341299
Dubai Silicon Oasis, DSO, UAE
Phone +971 4 333 5724
Fax +971 4 333 9133

www.rschmitt-enertec.com
info@rschmitt-enertec.com