



ENERGIN® GEN 發電機組產生的電力可與國家電網并網運行或者與獨立電網并網運行。 可選配多種運行模式如：自動應急運行、孤島運行、機組并聯運行。

該機組成套供貨，功能齊全，有隔音罩式或無隔音罩式。 發動機、發電機及控制系統、電源面板均已集成在帶有減震器的公共底座上。潤滑油系統集成在機組上，潤滑油更換間隔時間達2000 小時。

電子控制系統提供自動或手動兩種模式的保護和控制功能。12 寸觸摸屏實時顯示運行狀態及所有運行參數。配置有多種對外接口，方便與其他發電機和控制系統進行通訊連接。配有以太網接口，允許連接到互聯網進行遠程監控及遠程維護。

整套系統符合德國BDEW 中壓入網標準（電網規範）。

技術參數

| | | |
|---------------------------|-------------------|-----|
| 製造商 | R Schmitt Enertec | |
| 發動機型號 | M08 GEN B260 | |
| 電輸出功率 ¹ | kW | 260 |
| 消耗燃料熱值 ² (LHV) | kW | 640 |
| 自耗電功率 ³ | kW | 6.7 |

設計

| | | |
|-------------------|---------------------|---------|
| 燃料種類 | 沼氣 | |
| 燃氣低熱值 LHV | kWh/Nm ³ | 5.0 |
| 燃氣壓力 ⁴ | kPa | 02 - 05 |
| 進氣口溫度 | °C | 20 |
| 排氣溫度 | °C | 489 |

尾氣排放⁵ 未使用氧化催化過濾器

| | | |
|-----------------|--------------------|------|
| NO _x | mg/Nm ³ | 250 |
| CO | mg/Nm ³ | 1500 |
| 甲醛 | mg/Nm ³ | 100 |

發動機

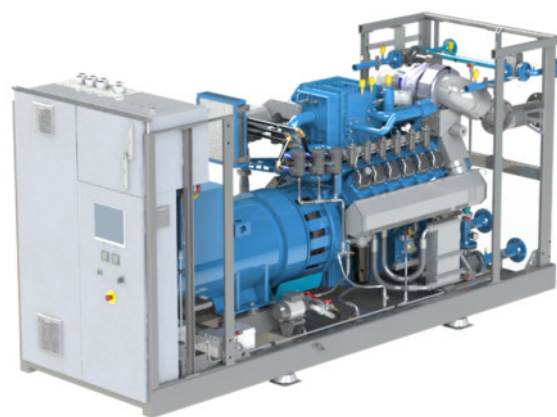
| | | |
|------------|-------------------|------|
| 製造商 | R Schmitt Enertec | |
| ENERGIN®型號 | M08-BTID41 | |
| 工作原理 | 四沖程 | |
| 氣缸排列 | 8 V / 90° | |
| 每缸氣閥數 | 4 | |
| 增压方式 | 涡轮增压 | |
| 混合冷卻 | 內部冷卻 | |
| 排氣量 | ltr | 15.1 |

潤滑油

| | | |
|---------------------|--------|------|
| 潤滑油容量 | ltr | 162 |
| Translation missing | ltr | 170 |
| 潤滑油消耗量 | ltr/OH | 0.08 |

發電機

| | | |
|-------|-------------|----------|
| 製造商 | Leroy Somer | |
| 型號 | LSA 47.2 M8 | |
| 電壓/頻率 | V / Hz | 400 / 50 |
| 轉速 | 1/min | 1,500 |
| 發電效率 | % | 96.2 |



性能⁶

| 負荷 | | 100 % | 75 % | 50 % |
|-------------------|--------------------|-------|-------|-------|
| 電功率 | kW | 260 | 195 | 130 |
| 消耗燃料熱值 | kW | 640 | 490 | 351 |
| 燃氣流量 LHV | Nm ³ /h | 128 | 98 | 70 |
| 電效率 | % | 40.6 | 39.8 | 37.0 |
| 煙氣流量 ⁷ | m ³ /h | 2,686 | 2,053 | 1,461 |
| 通風進氣 | m ³ /h | 6,201 | 5,219 | 4,287 |
| 通風排氣 ⁸ | m ³ /h | 5,167 | 4,455 | 3,762 |

帶隔聲罩的尺寸和重量

| | | |
|-------------|----|-------|
| 長度 | mm | 4,040 |
| 高度 | mm | 2,030 |
| 高度（含 90°彎頭） | mm | 2,990 |
| 寬度 | mm | 1,440 |
| 干重量 | kg | 4,090 |
| 運行重量 | kg | 4,420 |

接口

| | | |
|-------|---------|----------|
| 煙氣接口 | DN / PN | 150 / 10 |
| 燃氣接口 | DN / PN | 65 / 16 |
| 冷卻水HT | DN / PN | 65 / 16 |

¹ 電輸出誤差+0 %時

² 燃氣消耗量誤差為+5 %時

³ Translation missing

⁴ 設定值的最大變化值為10%

⁵ 干燥廢氣含氧氣量 5 %

⁶ 標準工況參照標準 ISO 3046-1; cos φ = 1

⁷ 濕空氣 489 ° C

⁸ ΔT = 15 K



R Schmitt Enertec GmbH
Siemensstraße 13
56743 Mendig - Germany
Phone +49 2652 93518 10
Fax +49 2652 93518 22

R Schmitt Enertec International FZCO
Apricot Tower, Office # 804, PO Box 341299
Dubai Silicon Oasis, DSO, UAE
Phone +971 4 333 5724
Fax +971 4 333 9133

www.rschmitt-enertec.com
info@rschmitt-enertec.com