



ENERGIN® GEN 發電機組產生的電力可與國家電網并網運行或者與獨立電網并網運行。可選配多種運行模式如：自動應急運行、孤島運行、機組并聯運行。

該機組成套供貨，功能齊全，有隔音罩式或無隔音罩式。發動機、發電機及控制系統、電源面板均已集成在帶有減震器的公共底座上。潤滑油系統集成在機組上，潤滑油更換間隔時間達2000小時。

電子控制系統提供自動或手動兩種模式的保護和控制功能。12寸觸摸屏實時顯示運行狀態及所有運行參數。配置有多種對外接口，方便與其他發電機和控制系統進行通訊連接。配有以太網接口，允許連接到互聯網進行遠程監控及遠程維護。

整套系統符合德國BDEW中壓入網標準（電網規範）。

技術參數

製造商		R Schmitt Enertec
發動機型號		M08 GEN B333
電輸出功率 ¹	kW	333
消耗燃料熱值 ² (LHV)	kW	781
自耗電功率 ³	kW	6.4

設計

燃料種類		沼氣
燃氣低熱值 LHV	kWh/Nm ³	5.0
燃氣壓力 ⁴	kPa	02 - 05
進氣口溫度	°C	20
排氣溫度	°C	487

尾氣排放⁵ 未使用氧化催化過濾器

NO _x ⁶	mg/Nm ³	500
CO	mg/Nm ³	1000
甲醛	mg/Nm ³	100

發動機

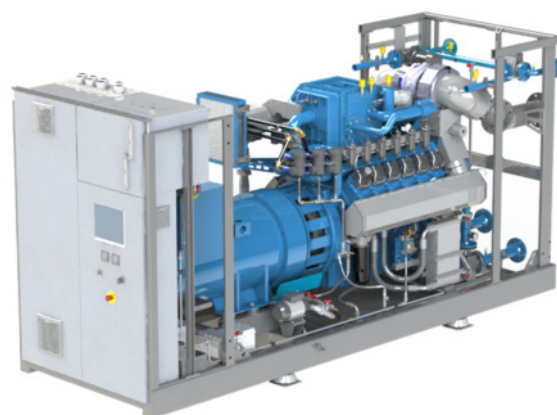
製造商		R Schmitt Enertec
ENERGIN®型號		M08-BT2D41
工作原理		四沖程
氣缸排列		8 V / 90°
每缸氣閥數		4
增壓方式		渦輪增壓
混合冷卻		兩級冷卻
排氣量	ltr	15.1

潤滑油

潤滑油容量	ltr	162
Translation missing	ltr	170
潤滑油消耗量	ltr/OH	0.10

發電機

製造商		Leroy Somer
型號		LSA 47.2 M8
電壓/頻率	V / Hz	400 / 50
轉速	1/min	1,500
發電效率	%	96.3



性能⁷

負荷		100 %	75 %	50 %
電功率	kW	333	250	167
消耗燃料熱值	kW	781	599	429
燃氣流量 LHV	Nm ³ /h	157	120	86
電效率	%	42.6	41.7	38.9
煙氣流量 ⁸	m ³ /h	3,288	2,487	1,753
通風進氣	m ³ /h	7,254	5,828	4,693
通風排氣 ⁹	m ³ /h	5,987	4,903	4,062

帶隔聲罩的尺寸和重量

長度	mm	4,040
高度	mm	2,030
高度（含 90°彎頭）	mm	2,990
寬度	mm	1,440
干重量	kg	4,160
運行重量	kg	4,490

接口

煙氣接口	DN / PN	150 / 10
燃氣接口	DN / PN	65 / 16
冷卻水 LT	DN / PN	40 / 16
冷卻水 HT	DN / PN	65 / 16

¹ 電輸出誤差+0 %時

² 燃氣消耗量誤差為+5 %時

³ Translation missing

⁴ 設定值的最大變化值為10%

⁵ 干燥廢氣含氧量 5 %

⁶ NO_x排放量可以設置為 250 mg/Nm³ (需修改性能數據)

⁷ 標準工況參照標準 ISO 3046-1; cos φ = 1

⁸ 濕空氣 487 °C

⁹ ΔT = 15 K



R Schmitt Enertec GmbH
Siemensstraße 13
56743 Mendig - Germany
Phone +49 2652 93518 10
Fax +49 2652 93518 22

R Schmitt Enertec International FZCO
Apricot Tower, Office # 804, PO Box 341299
Dubai Silicon Oasis, DSO, UAE
Phone +971 4 333 5724
Fax +971 4 333 9133

www.rschmitt-enertec.com
info@rschmitt-enertec.com