



Biogas Stromerzeuger

ENERGIN® M12 GEN B500

Datenblatt, 500 mg NO_x

Das Stromaggregat ENERGIN® GEN erzeugt Strom im Parallelbetrieb mit dem öffentlichen Netz oder im Inselbetrieb mit isolierter Last. Optional ist auch Netzersatz und/oder Inselparallelbetrieb mit anderen Generatoren möglich.

Das Aggregat wird ab Werk als kompakte, voll funktionsfähige Einheit, wahlweise mit oder ohne Schalldämmhaube geliefert. Gasmotor und Generator sind über eine elastische Kupplung miteinander verbunden und schwingungsentkoppelt auf dem gemeinsamen Grundrahmen montiert. Eine Schmierölversorgung, die ohne manuelles Nachfüllen eine Laufzeit von bis zu 2000 Betriebsstunden erlaubt, ist ebenfalls im GEN integriert.

Die elektrische Steuerung enthält Schutz- und Regelfunktionen für den automatischen oder manuellen Betrieb. Ein 12 " Touch Panel informiert über Betriebszustände und ermöglicht die Bedienung und Parametrierung der Anlage. Diverse Schnittstellen sind verfügbar zur Kommunikation mit anderen Stromerzeugern und einer übergeordneten Steuerung. Eine Ethernet Schnittstelle ermöglicht die Anbindung an das Internet zur Fernüberwachung und Fernwartung.

Das gesamte System ist gemäß der BDEW Mittelspannungsrichtlinie zertifiziert.

TECHNISCHE DATEN

Hersteller	R Schmitt Enertec	
ENERGIN® Typ	M12 GEN B500	
elektrische Leistung ¹	kW	500
Brennstoffbedarf ² bei H _i	kW	1.170
Eigenverbrauch ³	kW	9,7

AUSLEGUNG

Gasart	Biogas	
Heizwert H _i	kWh/Nm ³	5,0
Gasfließdruck ⁴	kPa	3,5 - 5,0
Temperatur Zuluft	°C	20
Abgastemperatur	°C	487

ABGASEMISSION⁵ OHNE KATALYSATOR

NO _x ⁶	mg/Nm ³	500
CO	mg/Nm ³	1000
Formaldehyd	mg/Nm ³	100

MOTOR

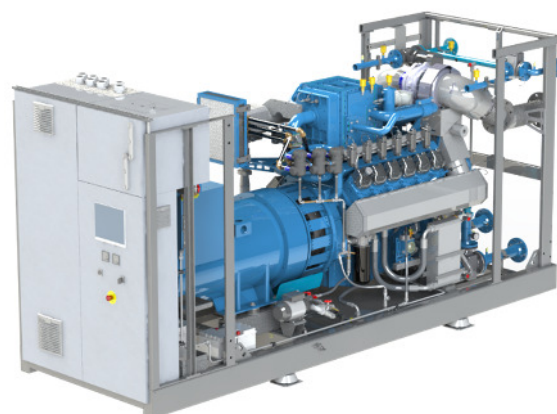
Hersteller	R Schmitt Enertec	
ENERGIN® Typ	M12-BT2D41	
Arbeitsprinzip	4-Takt	
Zylinder	12 in V / 90°	
Ventile je Zylinder	4	
Ansaugart	turboaufgeladen	
Gemischkühlung	2-stufig	
Hubraum	l	22,6

SCHMIERÖL

Schmierölvolumen	l	240
Nachlauftank Volumen	l	170
Verbrauch	l/Bh	0,14

GENERATOR

Hersteller	Leroy Somer	
Typ	LSA 49.3 M6	
Spannung	V / Hz	400 / 50
Drehzahl	1/min	1.500
Wirkungsgrad	%	96,1



LEISTUNGSDATEN⁷

Last		100 %	75 %	50 %
Elektrische Leistung	kW	500	375	250
Gasverbrauch	kW	1.170	897	642
Gasfluss bei H _i	Nm ³ /h	235	180	129
el. Wirkungsgrad	%	42,7	41,8	38,9
Abgasvolumenstrom ⁸	m ³ /h	4.927	3.728	2.627
Zuluftbedarf	m ³ /h	11.267	9.039	7.289
Abluft ⁹	m ³ /h	9.371	7.652	6.345

ABMESSUNGEN UND GEWICHTE MIT SCHALLDÄMMHAUBE

Länge	mm	4.380
Höhe	mm	2.030
Höhe mit Abluftbogen	mm	3.190
Breite	mm	1.440
Trockengewicht	kg	5.590
Betriebsgewicht	kg	5.990

ANSCHLÜSSE

Abgas	DN / PN	150 / 10
Brenngas	DN / PN	80 / 16
Kühlwasser NT	DN / PN	50 / 16
Kühlwasser HT	DN / PN	80 / 16

¹ +0 % Toleranz auf elektrische Leistung

² +5 % Toleranz auf Brennstoffbedarf

³ durchschnittlicher Eigenverbrauch Aggregat mit Notkühlung

⁴ Bei max. 10 % Schwankung um eingestellten Wert

⁵ Abgasemissionen bezogen auf 5 % Sauerstoff im trockenen Abgas

⁶ Einstellung auf 250 mg/Nm³ NO_x möglich (geänderte Leistungsdaten)

⁷ unter Normbedingungen gemäß ISO 3046-1; cos φ = 1

⁸ feuchtes Abgas bei 487 °C

⁹ ΔT = 15 K



R Schmitt Enertec GmbH
Siemensstraße 13
56743 Mendig - Germany
Phone +49 2652 93518 10
Fax +49 2652 93518 22

R Schmitt Enertec International FZCO
Apricot Tower, Office # 804, PO Box 341299
Dubai Silicon Oasis, DSO, UAE
Phone +971 4 333 5724
Fax +971 4 333 9133

www.rschmitt-enertec.com
info@rschmitt-enertec.com