



Biyogaz Jeneratör Seti

ENERGIN® M12 GEN B500

Teknik Özellikler, 500 mg NO_x

ENERGIN GEN tipi jeneratör seti hem şebekeye paralel olarak, hem de şebekeden bağımsız şekilde elektrik üretebilmektedir. İsteğe bağlı yedek güç ve/veya başka jeneratör setleri ile birlikte paralel ve şebekeden bağımsız çalışma imkânına da sahiptir.

Ünite; kompakt ve tamamen çalışmaya hazır bir şekilde fabrikadan çıkmakta olup, opsiyonel olarak ses yalıtımı sağlayan kabin ile de sipariş edilebilir. Gaz motoru ve jeneratör esnek bir kaplin vasıtasıyla birbirine bağlanıyor olup titreşimleri emilecek şekilde ana çerçeveye monte edilmektedirler. Manuel ilave doldurma olmadan 2000 saate kadar çalışma imkânı veren bir yağlama sistemi de GEN jeneratörü setinin standart bir parçasıdır.

Kumanda paneli; hem manuel hem de otomatik çalışma şekilleri için gerekli kontrol ve koruma özellikleriyle donatılmıştır. 12 " dokunmatik ekran kullanıcıya ünite hakkında bilgi verir ve gerekli ayarlamaları yapabilmesini sağlar. Başka üniteler veya üstün bir kontrol sistemiyle iletişim kurabilmek için gerekli arayüzler mevcuttur. Entegre olan ethernet arabirimi üniteye internet yardımıyla bağlanabilme olanağını verir ve ayarlara bakmayı, müdahale etmeyi veya uzaktan bakım yapılmasını mümkün eder.

Tüm sistem; Almanya BDEW orta gerilim yönetmeliğine göre sertifikalandırılmıştır.

TEKNİK ÖZELLİKLER

Üretici		R Schmitt Enertec
ENERGIN® Tipi		M12 GEN B500
Elektrik gücü ¹	kW	500
Motor yakıt tüketimi ² (LHV)	kW	1.170
Ünite elektrik ihtiyacı ³	kW	9,7

ÖZELLİKLER

Gaz tipi		Biyogaz
Alt ısı değeri (LHV)	kWh/Nm ³	5,0
Gas akış basıncı ⁴	kPa	3,5 - 5,0
Giriş hava sıcaklığı	°C	20
Egzoz sıcaklığı	°C	487

EGZOS EMİSYONU⁵ (KATALİZATÖRSÜZ)

NO _x ⁶	mg/Nm ³	500
CO	mg/Nm ³	1000
Formaldehit	mg/Nm ³	100

MOTOR

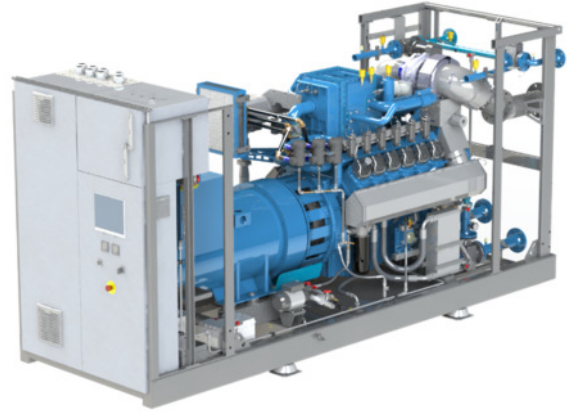
Üretici		R Schmitt Enertec
ENERGIN® Tipi		M12-BT2D41
Çalışma prensibi		4-zamanlı
Silindir konfigürasyonu		12 V / 90°
Silindir başına valf		4
Hava emme şekli		turbolu
Karışım soğutma		2-seviyeli
Silindir hacmi	ltr	22,6

MOTOR YAĞ

Motor yağ hacmi	ltr	240
İlave yağ tank hacmi	ltr	170
Tüketim	ltr/OH	0,14

JENERATÖR

Üretici		Leroy Somer
Tipi		LSA 49.3 M6
Voltaj	V / Hz	400 / 50
Devir	1/min	1.500
Verim	%	96,1



PERFORMANS VERİLERİ⁷

Yük		100 %	75 %	50 %
Elektrik gücü	kW	500	375	250
Motor yakıt tüketimi	kW	1.170	897	642
Gaz akışı (LHV)	Nm ³ /h	235	180	129
Elektriksel verim	%	42,7	41,8	38,9
Egzoz debisi ⁸	m ³ /h	4.927	3.728	2.627
Hava ihtiyacı	m ³ /h	11.267	9.039	7.289
Atık hava ⁹	m ³ /h	9.371	7.652	6.345

BOYUTLAR VE AĞIRLIK (SES YALITIM KABINI DAHİL)

Uzunluk	mm	4.380
Yükseklik	mm	2.030
Yükseklik (90° Hava çıkışı dirseği dahil)	mm	3.190
Genişlik	mm	1.440
Kuru ağırlığı	kg	5.590
Çalışma ağırlığı	kg	5.990

BAĞLANTILAR

Egzoz	DN / PN	150 / 10
Yakıt gazı	DN / PN	80 / 16
Soğutma suyu LT	DN / PN	50 / 16
Soğutma suyu HT	DN / PN	80 / 16

¹ Elektrik gücünde + % 0 tolerans

² Yakıt tüketiminde + % 5 tolerans

³ Ünite ortalama elektrik ihtiyacı (Acil soğutma ile)

⁴ Ayarlanan değerden maks. % 10 fark

⁵ Egzoz emisyonları (Kuru egzoz gazında % 5 Oksijen varsayarak)

⁶ 250 mg/Nm³ No_x'e ayarlanması mümkün (Performans verileri değişir)

⁷ ISO 3046-1 standartlı koşullar altında; cos φ = 1

⁸ 487 °C'de nemli egzoz gazı

⁹ ΔT = 15 K



R Schmitt Enertec GmbH
Siemensstraße 13
56743 Mendig - Germany
Phone +49 2652 93518 10
Fax +49 2652 93518 22

R Schmitt Enertec International FZCO
Apricot Tower, Office # 804, PO Box 341299
Dubai Silicon Oasis, DSO, UAE
Phone +971 4 333 5724
Fax +971 4 333 9133

www.rschmitt-enertec.com
info@rschmitt-enertec.com