



ENERGIN® GEN 发电机组产生的电力可与国家电网并网运行或者与独立电网并网运行。 可选配多种运行模式如：自动应急运行、孤岛运行、机组并联运行。

该机组成套供货, 功能齐全, 有隔音罩式或无隔音罩式。 发动机、发电机及控制系统、电源面板均已集成在带有减震器的公共底座上。 润滑油系统集成在机组上, 润滑油更换间隔时间达2500 小时。

电子控制系统提供自动或手动两种模式的保护和控制功能。 12 寸触摸屏实时显示运行状态及所有运行参数。 配置有多种对外接口, 方便与其他发电机和控制系统进行通讯连接。 配有以太网接口, 允许连接到互联网进行远程监控及远程维护。

整套系统符合德国BDEW 中压入网标准（电网规范）。

### 技术参数

制造商	R Schmitt Enertec	
发动机型号	M06 GEN G140	
电输出功率 <sup>1</sup>	kW	140
消耗燃料热值 <sup>2</sup> (LHV)	kW	363
自耗电功率 <sup>3</sup>	kW	3.6

### 设计

燃料种类	天然气	
燃气低热值 LHV	kWh/Nm <sup>3</sup>	10.0
燃气压力 <sup>4</sup>	kPa	02 - 05
进气口温度	°C	20
排气温度	°C	491

### 尾气排放<sup>5</sup> 未使用氧化催化过滤器

NO <sub>x</sub> <sup>6</sup>	mg/Nm <sup>3</sup>	500
CO	mg/Nm <sup>3</sup>	1000
甲醛	mg/Nm <sup>3</sup>	100

### 发动机

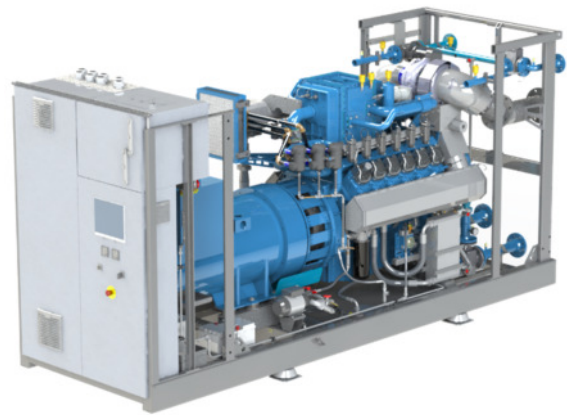
制造商	R Schmitt Enertec	
ENERGIN®型号	M06-GT0D41	
工作原理	四冲程	
气缸排列	6 V / 90°	
每缸气阀数	4	
增压方式	涡轮增压	
混合冷却	没有冷却	
排气量	ltr	11.3

### 润滑油

润滑油容量	ltr	255
润滑油消耗量	ltr/OH	0.05

### 发电机

制造商	Leroy Somer	
型号	LSA 46.3 S4	
电压/频率	V / Hz	400 / 50
转速	1/min	1,500
发电效率	%	95.2



### 性能<sup>7</sup>

负荷		100 %	75 %	50 %
电功率	kW	140	105	70
消耗燃料热值	kW	363	278	199
燃气流量 LHV	Nm <sup>3</sup> /h	36	28	20
电效率	%	38.6	37.8	35.2
烟气流量 <sup>8</sup>	m <sup>3</sup> /h	1,310	979	681
通风进气	m <sup>3</sup> /h	4,490	3,732	3,111
通风排气 <sup>9</sup>	m <sup>3</sup> /h	3,951	3,341	2,847

### 带隔声罩的尺寸和重量

长度	mm	3,200
高度	mm	2,250
高度（含 90°弯头）	mm	3,250
宽度	mm	1,340
干重量	kg	2,920
运行重量	kg	3,180

### 接口

烟气接口	DN / PN	150 / 10
燃气接口	DN / PN	50 / 16
冷却水HT	DN / PN	50 / 16

<sup>1</sup> 电输出误差+0 %时

<sup>2</sup> 燃气消耗量误差为+5 %时

<sup>3</sup> Translation missing

<sup>4</sup> 设定值的最大变化值为10%

<sup>5</sup> 干燥废气含氧量 5 %

<sup>6</sup> NO<sub>x</sub>排放量可以设置为 250 mg/Nm<sup>3</sup> (需修改性能数据)

<sup>7</sup> 标准工况参照标准 ISO 3046-1; cos φ = 1

<sup>8</sup> 湿空气 491 ° C

<sup>9</sup> ΔT = 15 K



R Schmitt Enertec GmbH  
Siemensstraße 13  
56743 Mendig - Germany  
Phone +49 2652 93518 10  
Fax +49 2652 93518 22

R Schmitt Enertec International FZCO  
Apricot Tower, Office # 804, PO Box 341299  
Dubai Silicon Oasis, DSO, UAE  
Phone +971 4 333 5724  
Fax +971 4 333 9133

[www.rschmitt-enertec.com](http://www.rschmitt-enertec.com)  
[info@rschmitt-enertec.com](mailto:info@rschmitt-enertec.com)