



Propan Stromerzeuger

ENERGIN® M06 GEN P115

Datenblatt, 250 mg NO_x

Das Stromaggregat ENERGIN® GEN erzeugt Strom im Parallelbetrieb mit dem öffentlichen Netz oder im Inselbetrieb mit isolierter Last. Optional ist auch Netzersatz und/oder Inselparallelbetrieb mit anderen Generatoren möglich.

Das Aggregat wird ab Werk als kompakte, voll funktionsfähige Einheit, wahlweise mit oder ohne Schalldämmhaube geliefert. Gasmotor und Generator sind über eine elastische Kupplung miteinander verbunden und schwingungsentkoppelt auf dem gemeinsamen Grundrahmen montiert. Eine Schmierölversorgung, die ohne manuelles Nachfüllen eine Laufzeit von bis zu 2500 Betriebsstunden erlaubt, ist ebenfalls im GEN integriert.

Die elektrische Steuerung enthält Schutz- und Regelfunktionen für den automatischen oder manuellen Betrieb. Ein 12 " Touch Panel informiert über Betriebszustände und ermöglicht die Bedienung und Parametrierung der Anlage. Diverse Schnittstellen sind verfügbar zur Kommunikation mit anderen Stromerzeugern und einer übergeordneten Steuerung. Eine Ethernet Schnittstelle ermöglicht die Anbindung an das Internet zur Fernüberwachung und Fernwartung.

Das gesamte System ist gemäß der BDEW Mittelspannungsrichtlinie zertifiziert.

TECHNISCHE DATEN

Hersteller	R Schmitt Enertec	
ENERGIN® Typ	M06 GEN P115	
elektrische Leistung ¹	kW	115
Brennstoffbedarf ² bei H _i	kW	388
Eigenverbrauch ³	kW	3,6

AUSLEGUNG

Gasart	Propan	
Heizwert H _i	kWh/Nm ³	26,2
Gasfließdruck ⁴	kPa	2,2 - 5,0
Temperatur Zuluft	°C	20
Abgastemperatur	°C	500

ABGASEMISSION⁵ OHNE KATALYSATOR

NO _x	mg/Nm ³	250
CO	mg/Nm ³	1500
Formaldehyd	mg/Nm ³	100

MOTOR

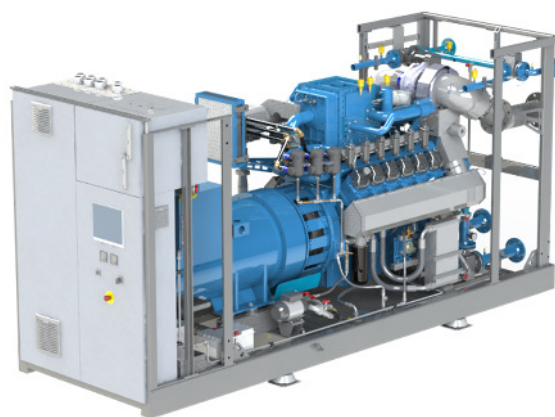
Hersteller	R Schmitt Enertec	
ENERGIN® Typ	M06-PT0D41	
Arbeitsprinzip	4-Takt	
Zylinder	6 in V / 90°	
Ventile je Zylinder	4	
Ansaugart	turboaufgeladen	
Gemischkühlung	ohne	
Hubraum	l	11,3

SCHMIERÖL

Schmierölvolumen	l	255
Verbrauch	l/Bh	0,04

GENERATOR

Hersteller	Leroy Somer	
Typ	LSA 46.3 S4	
Spannung	V / Hz	400 / 50
Drehzahl	1/min	1.500
Wirkungsgrad	%	95



LEISTUNGSDATEN⁶

Last		100 %	75 %	50 %
Elektrische Leistung	kW	115	86	58
Gasverbrauch	kW	388	297	213
Gasfluss bei H _i	Nm ³ /h	15	11	8
el. Wirkungsgrad	%	29,6	29,0	27,2
Abgasvolumenstrom ⁷	m ³ /h	1.448	1.110	793
Zuluftbedarf	m ³ /h	4.184	3.567	3.021
Abluft ⁸	m ³ /h	3.604	3.136	2.723

ABMESSUNGEN UND GEWICHTE MIT SCHALLDÄMMHAUBE

Länge	mm	3.200
Höhe	mm	2.250
Höhe mit Abluftbogen	mm	3.250
Breite	mm	1.340
Trockengewicht	kg	2.920
Betriebsgewicht	kg	3.180

ANSCHLÜSSE

Abgas	DN / PN	150 / 10
Brenngas	DN / PN	50 / 16
Kühlwasser HT	DN / PN	50 / 16

¹ +0 % Toleranz auf elektrische Leistung

² +5 % Toleranz auf Brennstoffbedarf

³ durchschnittlicher Eigenverbrauch Aggregat mit Notkühlung

⁴ Bei max. 10 % Schwankung um eingestellten Wert

⁵ Abgasemissionen bezogen auf 5 % Sauerstoff im trockenen Abgas

⁶ unter Normbedingungen gemäß ISO 3046-1; cos φ = 1

⁷ feuchtes Abgas bei 500 °C

⁸ ΔT = 15 K



R Schmitt Enertec GmbH
Siemensstraße 13
56743 Mendig - Germany
Phone +49 2652 93518 10
Fax +49 2652 93518 22

R Schmitt Enertec International FZCO
Apricot Tower, Office # 804, PO Box 341299
Dubai Silicon Oasis, DSO, UAE
Phone +971 4 333 5724
Fax +971 4 333 9133

www.rschmitt-enertec.com
info@rschmitt-enertec.com