



# Generatore a Propano

## ENERGIN® M06 GEN P173

### Scheda tecnica, 250 mg NO<sub>x</sub>

Il generatore ENERGIN® GEN genera energia elettrica con esercizio in parallelo alla rete pubblica o come esercizio in isola. In opzione può essere previsto il funzionamento sostitutivo alla rete elettrica e l'esercizio in isola parallelamente ad altri cogeneratori.

L'unità è fornita dalla fabbrica come unità compatta e completamente funzionante senza, oppure in opzione con, cofanatura insonorizzante. Il motore ed il generatore, collegati tra di loro mediante giunto elastico, sono installati, e pronti all'esercizio, sul telaio di base mediante giunti antivibranti. Un sistema di rabbocco automatico integrato consente sino a 2000 ore di funzionamento del motore senza necessità di intervento manuale.

Il sistema di controllo comprende funzioni di protezione e gestione per il funzionamento in modalità automatica o manuale. Un pannello touch da 12" informa sulle condizioni di funzionamento e consente la gestione e parametrizzazione del cogeneratore. Sono disponibili diverse interfacce per la comunicazione con altri cogeneratori o con un sistema di supervisione. Un'interfaccia Ethernet consente la connessione a internet per il monitoraggio e la manutenzione remota.

Il cogeneratore è conforme alla direttiva BDEW per la media tensione.

#### DATI TECNICI PRINCIPALI

Costruttore		R Schmitt Enertec
Modello ENERGIN®		M06 GEN P173
Potenza elettrica <sup>1</sup>	kW	173
Potenza introdotta <sup>2</sup> con H <sub>i</sub>	kW	511
Consumo specifico <sup>3</sup>	kW	3,6

#### DATI TECNICI DEL MODULO

Gas di alimentazione		Propano
Potere calorifico H <sub>i</sub>	kWh/Nm <sup>3</sup>	26,2
Pressione dinamica gas <sup>4</sup>	kPa	2,2 - 5,0
Temp. aria alimentazione	°C	20
Temp. gas di scarico	°C	496

#### EMISSIONI<sup>5</sup> SENZA CATALIZZATORE

NO <sub>x</sub>	mg/Nm <sup>3</sup>	250
CO	mg/Nm <sup>3</sup>	1500
Formaldeide	mg/Nm <sup>3</sup>	100

#### MOTORE

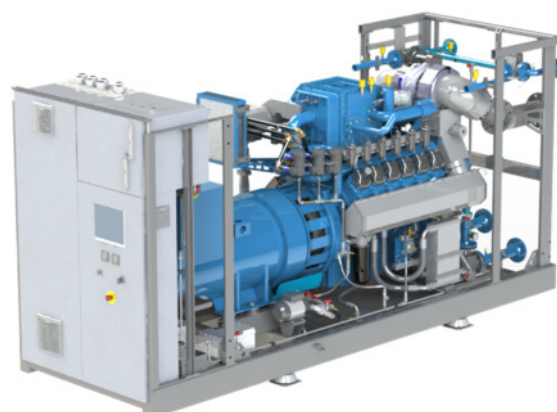
Costruttore		R Schmitt Enertec
Modello ENERGIN®		M06-PTID41
Ciclo di funzionamento		4-tempi
Numero cilindri		6 V / 90°
Valvole per cilindro		4
Tipo aspirazione		sovralimentata
Raffreddamento miscela		internamente
Cilindrata	ltr	11,3

#### OLIO LUBRIFICANTE

Volume olio lubrificante	ltr	255
Consumo olio	ltr/OH	0,06

#### GENERATORE

Costruttore		Leroy Somer
Modello		LSA 46.3 L11
Tensione	V / Hz	400 / 50
Giri	1/min	1.500
Rendimento	%	95,7



#### DATI PRESTAZIONALI<sup>6</sup>

Carico		100 %	75 %	50 %
Potenza elettrica	kW	173	130	87
Consumo gas	kW	511	392	280
Portata gas con H <sub>i</sub>	Nm <sup>3</sup> /h	20	15	11
Rendimento elettrico	%	33,9	33,2	31,1
Volume gas di scarico <sup>7</sup>	m <sup>3</sup> /h	2.039	1.539	1.081
Aria di alimentazione	m <sup>3</sup> /h	4.878	4.135	3.421
Aria di uscita <sup>8</sup>	m <sup>3</sup> /h	4.059	3.535	3.012

#### DIMENSIONI E PESI CON COFANATURA

Lunghezza	mm	3.200
Altezza	mm	2.250
Alt. con canali aria uscita	mm	3.250
Larghezza	mm	1.340
Peso a secco	kg	3.310
Peso in esercizio	kg	3.570

#### ATTACCHI

Scarico	DN / PN	150 / 10
Gas di alimentazione	DN / PN	50 / 16
Acqua di raffreddamento HT	DN / PN	65 / 16

<sup>1</sup> +0 % Tolleranza su potenza elettrica

<sup>2</sup> +5 % Tolleranza su consumo combustibile

<sup>3</sup> Consumo medio specifico aggregato con raffreddamento emergenza

<sup>4</sup> Con max. 10 % variazione del valore impostato

<sup>5</sup> Emissioni riferite al 5 % di ossigeno nei gas di scarico secchi

<sup>6</sup> Secondo le Norme ISO 3046-1; cos φ = 1

<sup>7</sup> Gas di scarico umidi a 496 °C

<sup>8</sup> ΔT = 15 K



R Schmitt Enertec GmbH  
Siemensstraße 13  
56743 Mendig - Germany  
Phone +49 2652 93518 10  
Fax +49 2652 93518 22

R Schmitt Enertec International FZCO  
Apricot Tower, Office # 804, PO Box 341299  
Dubai Silicon Oasis, DSO, UAE  
Phone +971 4 333 5724  
Fax +971 4 333 9133

[www.rschmitt-enertec.com](http://www.rschmitt-enertec.com)  
[info@rschmitt-enertec.com](mailto:info@rschmitt-enertec.com)